

RAPPORT D 'ACTIVITE

Année 2013

Dr QUENET-Dr DALBY – Avril 2014



1- Présentation du Service

Directrice: Mme Sandrine PERRIER

Assistante de l'équipe pluridisciplinaire : Mme Brigitte CHARBONNIER

EQUIPES PLURIDISCIPLINAIRES DE SECTEURS:

- **GUERET:**

- Dr Christophe QUENET assisté de Mme Nadine LAURENT

- Dr Nicole VIMONT assistée de Mme Jacqueline PIERROT

- Dr Dominique TOULOUZE assisté de Mr Gilles ARRAUD (détaché AMCO)
centre fixe et mobile

- Dr DALBY Nathalie médecin collaborateur depuis le 4/11/2013

- **LA SOUTERRAINE:** centre fixe et mobile

- Dr Marie-Noëlle DU ROSCOAT assistée de Mme Laurence CHILAUD

- **AUBUSSON:** centre fixe et mobile

- Dr Charles-Henry GHEWY assisté d'une secrétaire intérimaire

- **BOUSSAC:** centre mobile

- Dr Marie-Paule APTEL assistée de Mr Pascal Avignon

1- Présentation du Service

IPRP: M. Olivier LAVERDANT, technicien supérieur en sécurité au travail,

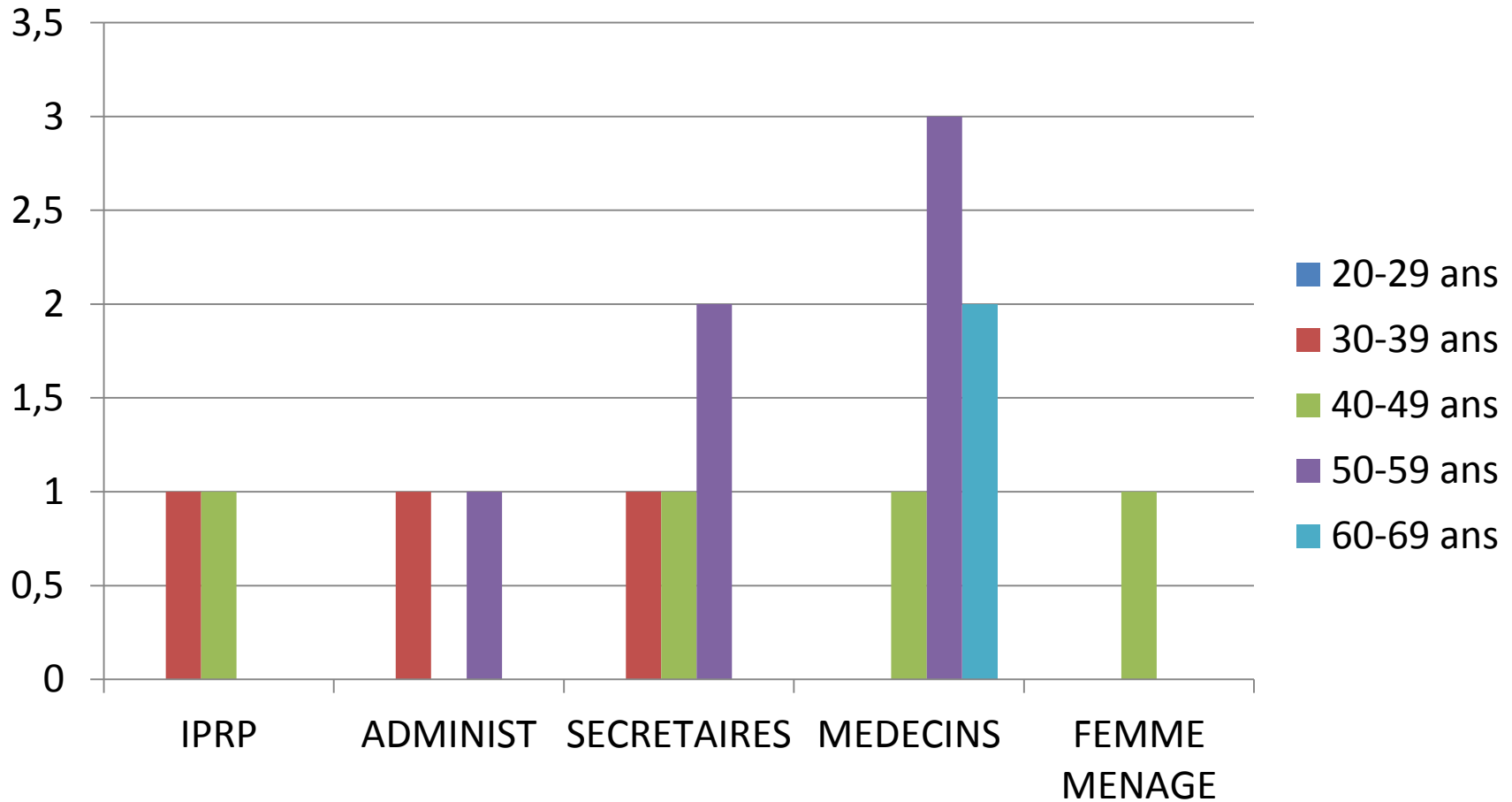
PSYCHOLOGUE du TRAVAIL – ERGONOME : Mme Isabelle MEAUME

I

NFIRMIERE en Santé au Travail : Mme Sophie LAMAUVE embauchée le 2/04/2013,

INFIRMIERES d'ENTREPRISES : 2 chez ALTIA et DAGARD

Pyramide des âges de l'ACIST 23 par poste



Temps d'exercice médical

- DR VIMONT: absente, en arrêt de maladie
- DR QUENET: 151,67h mensuelles
- DR TOULOUZE: 69h mensuelles
- DR GHEWY: 104h mensuelles
- DR DU ROSCOAT : 151,67h mensuelles
- DR APTEL: 151,67h mensuelles
- DR DALBY: 151,67h mensuelles depuis le 4/11/13

LIEUX D'EXERCICE MEDICAL

MEDECIN	SECTEUR	ENTREPRISE	CENTRE MOBILE	CENTRE FIXE
DR VIMONT	GUERET	0%	0%	0%
DR QUENET	GUERET	6%	2%	92%
DR TOULOUZE	GUERET	0%	60%	40%
DR DUROSCOAT	LA SOUTERRAINE	14%	15%	71%
DR GHEWY	AUBUSSON	4%	16%	80%
DR APTEL	BOUSSAC	33%	64%	3%

2- EFFECTIFS

• Attribués au 01/01/2013	14 360
• - Réels pris en charge	9 331
• - Salariés temporaires	843
• NOMBRES d'ENTREPRISES	
• - De 1 à 10 salariés:	1 520
• - De 11 à 49 salariés	220
• - De 50 à 299 salariés	36
• - De 300 et plus	3
• TOTAL	1 779
• - Nombres d'entreprises avec CHSCT 30	

EFFECTIFS PAR MEDECIN

MEDECIN	EFFECTIF ATTRIBUE AU 01/01/2013	EFFECTIF REEL PRIS EN CHARGE	EFFECTIF SOUMIS A SURVEILLANCE MEDICALE RENFORCEE
DR VIMONT	1 661	0	537
DR QUENET	3 519	2 761	650
DR TOULOUZE	1 338	920	501
DR DU ROSCOAT	2 976	2 290	1 214
DR GHEWY	2 038	1 495	590
DR APTEL	2 757	1 865	1 095

REPARTITION DES ENTREPRISES

MEDECIN	1 à 10 salariés	11 à 49 salariés	50 à 299 salariés	300 et plus	TOTAL	NOMBRE DE CHSCT
DR VIMONT	76	27	4	1	108	4
DR QUENET	446	46	7	0	499	6
DR TOULOUZE	154	23	5	0	182	6
DR DU ROSCOAT	296	45	7	1	349	8
DR GHEWY	255	28	6	0	289	7
DR APTEL	279	50	5	1	335	4

3- RESSOURCES PEDAGOGIQUES

FORMATION CONTINUE

- 1 journée organisée par la DIRECCTE à LIMOGES concernant le soudage
- 1 journée de FMC à LIMOGES concernant les allergies professionnelles
- 4 Réunions de la Société de Médecine du Travail à LIMOGES(L'épaule-La thyroïde -Les frelons asiatiques-Bilan de rééducation et médecine du travail)

JOURNEES D'ETUDES et de REUNIONS

INTERNES AU SERVICE

- PROJET DE SERVICE
- DEMARCHE DE PROGRES
- CMT

EXTERNES AU SERVICE

- ORST (Observatoire régional de santé au travail)
- Groupes de travail régionaux interservices, (CMR Solvants, Nanoparticules), risque psycho-social, désinsertion professionnelles) dans le cadre du Plan Régional de Santé au Travail (PRST)
- PRITH, maintien dans l'emploi (Plan Régional d'Insertion des Travailleurs Handicapés)

4- ETUDES ET RECHERCHES

Participation au dispositif **EVEREST**:

Statistiques sur les conditions de travail établies à partir de questionnaires soumis aux salariés

- aides à domiciles
- tous salariés nés en Octobre des années paires

5- EQUIPEMENTS

Pour l'activité clinique:

Tensiomètre, stéthoscope, marteau à réflexe, otoscope
Visiotest, ergovisiotest, audiotest, spiromètre, ECG,
Ordinateur portable , logiciel de santé au travail STETHO,
imprimante/photocopieur/scanner, lecteur de
bandelettes urinaires

Pour le tiers-temps:

Draeger, luxmètre, sonomètre, cardiofréquencemètre,
anémomètre ,chronomètre mise en commun de
matériel par le biais de STL (par exemple vibromètre)

6- SALARIES EN SURVEILLANCE MEDICALE RENFORCEE

- **4656** Salariés

Risques les plus fréquents (article R. 4624-18 du code du travail):

- bruit ,
- vibrations,
- agents biologiques des groupes 3 et 4,
- agents cancérogènes, mutagènes ou toxiques pour la reproduction des groupes 1 et 2

7-SALARIES SOUMIS A UN RISQUE DE MALADIE

PROFESSIONNELLE INDEMNISABLE

Tableau 57: affections péri-articulaires provoquées par certains gestes et postures de travail : **2160**

Tableau 98: affections chroniques du rachis lombaire provoquées par la manutention manuelle de charges lourdes: **1829**

Tableau 65: lésions eczématiformes de mécanisme allergique: **969**

Tableau 97: affections chroniques du rachis lombaire provoquées par des vibrations: **452**

Tableau 66: rhinites et asthmes professionnels : **342**

8-COMMENTAIRES ET OBSERVATIONS

Autres risques particulièrement fréquents

- Le **risque psycho-social** est omniprésent
- Le **risque routier** pour les chauffeurs VL, PL et TC
- Les risques des postes dits «**de sécurité**» : nacelliste, pontier, grutier, cariste, habilitation aux travaux sous tension...

9-EXAMENS CLINIQUES EFFECTUES

- Examens médicaux périodiques **5 575**
- Examens médicaux non périodiques **4 608**
- Visites d'embauche **2 923**
- Visites de pré-reprise **254**
(21 à l'initiative du médecin traitant, 95 du médecin conseil, 138 du salarié)
- Visites de reprise **1 058**
(106 après maternité, 789 après maladie, 141 après accident du travail, 17 après maladie professionnelle)
- Visites occasionnelles **378**
(239 à la demande du salarié, 119 à la demande du médecin du travail, 1 en urgence)

10-EXAMENS COMPLEMENTAIRES

REALISES EN INTERNE: 97 %

- Visiotest : 69
- Ergovision : 133
- Audiogramme : 1 427
- EFR: 232
- ECG: 11

PRESCRITS-REALISES en EXTERNE: 3 %

- Radio pulmonaire: 144
- Examen biologique sanguin: 316

11-MESURES D'AMBIANCE

- Mesure des poussières de bois
- Mesure des brouillards d'huile
- Mesure de laine de roche

Ces mesures sont très importantes pour évaluer les risques auxquels sont soumis les salariés et sont comparées aux valeurs limites réglementaires.

12-MESURES BIOLOGIQUES ET PHYSIOLOGIQUES

- Plombémie
- Mesure de MDA urinaire chez des salariés exposés aux isocyanates (MDI)

13-CONCLUSIONS DES EXAMENS CLINIQUES

	EMBAUCHE	REPRISE	PERIODIQUE	AUTRES	TOTAL
APTE	2 887	754	5 394	330	9 365
APTE AVEC RESTRICTION	10	30	30	15	85
APTE AVEC AMENAGEMENT	2	47	25	51	125
INAPTE AU POSTE APTE A UN AUTRE	0	41	6	7	54
INAPTE TEMPORAIRE	9	108	10	82	209
INAPTE A TOUS POSTES	0	60	4	30	94

COMMENTAIRES sur les avis d'inaptitude professionnelle

Les principales causes d'inaptitude à tous postes sont:

- Les **invalidités** catégories 1 et 2
- Les risques psychosociaux (**RPS**)
- Les pathologies rhumatismales de la colonne vertébrale et des membres supérieurs (**TMS**)

14- CONCLUSIONS MEDICALES

370 pathologies dépistées dont:

- 165 en ophtalmologie,
- 90 en cardiologie,
- 34 en endocrinologie,
- 35 en ORL.

Les salariés sont orientés vers leur médecin traitant ou le spécialiste.

21 maladies professionnelles déclarées dont :

- 14 tableau 57,
- 2 tableau 66,
- 3 tableau 98,

une maladie professionnelle a été déclarée par le médecin du travail, les autres par le spécialiste ou médecin traitant.

27 demandes de reconnaissance de travailleur handicapé (MDPH)

15- ACTIONS SUR LE MILIEU DE TRAVAIL

- Les médecins du travail consacrent entre **30 et 60 heures par mois** à des actions en milieu de travail.
- Nombre d'entreprises visitées: **228** dont 101 entreprises visitées plusieurs fois(23 bureaux et 54 ateliers)
- Ces visites ont fait l'objet de conseils et avis:
 - par rapport à l'organisation du travail (101)
 - par rapport aux conditions de travail (112)
 - sur les protections collectives (28)
 - sur les protections individuelles (19)
 - autres avis (92)

EQUIPE PLURIDISCIPLINAIRE

Le médecin du travail est aidé, pour ses actions en milieu de travail par:

- un IPRP technicien supérieur en sécurité du Travail (M. Olivier LAVERDANT)
- une ergonome/psychologue du travail (Mme Isabelle MEAUME),
- une infirmière en Santé Travail (Mme Sophie LAMAUVE)

Le médecin du travail est le coordonnateur de l'équipe, il rédige les demandes d'intervention et suit les études.

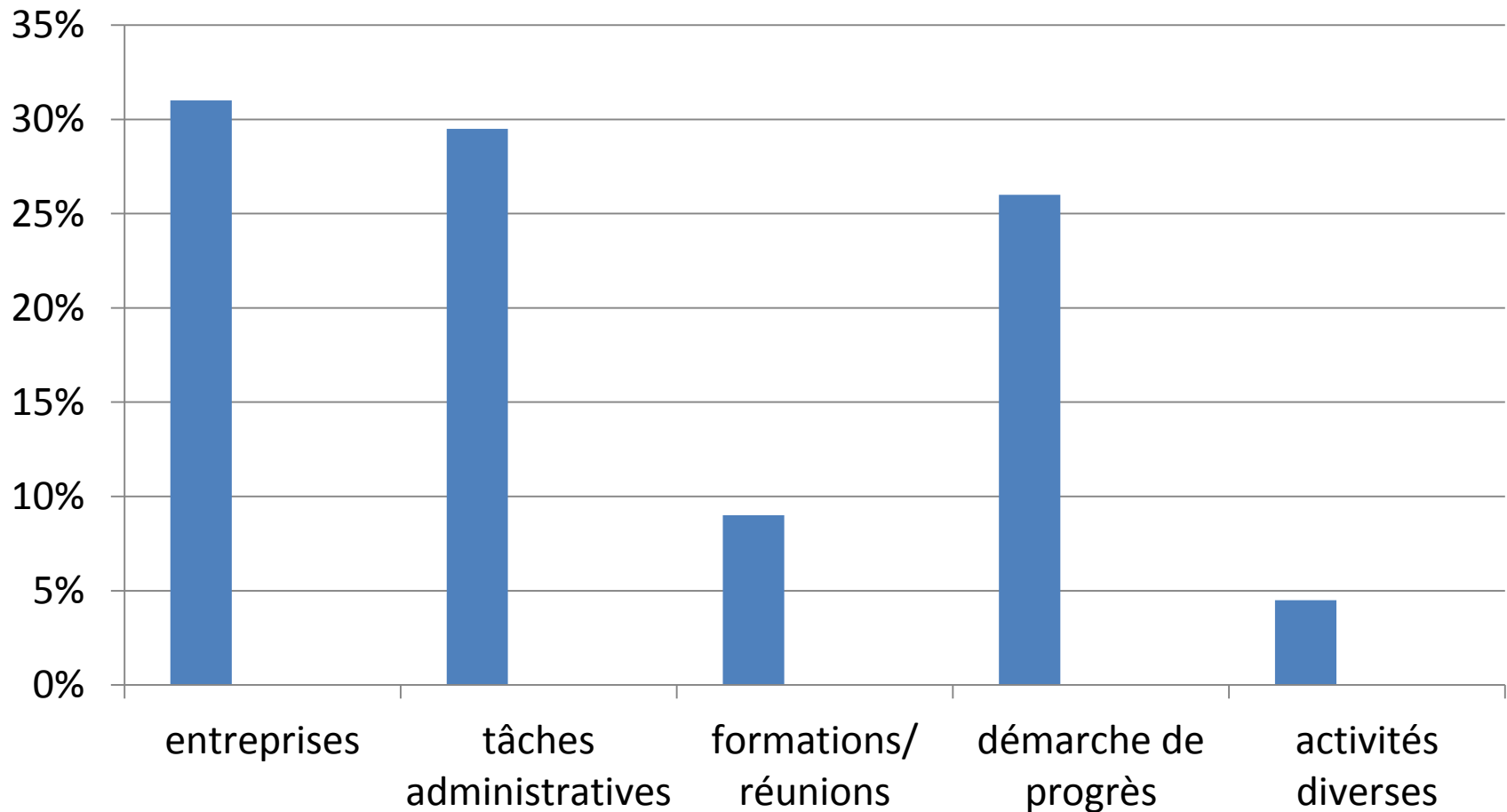
Chaque intervention est suivie d'une restitution de l'étude (document remis à l'employeur, réunion de CHSCT)

En cas d'indisponibilité du médecin du travail, il peut se faire représenter par un membre de l'équipe pluridisciplinaire à une réunion de CHSCT

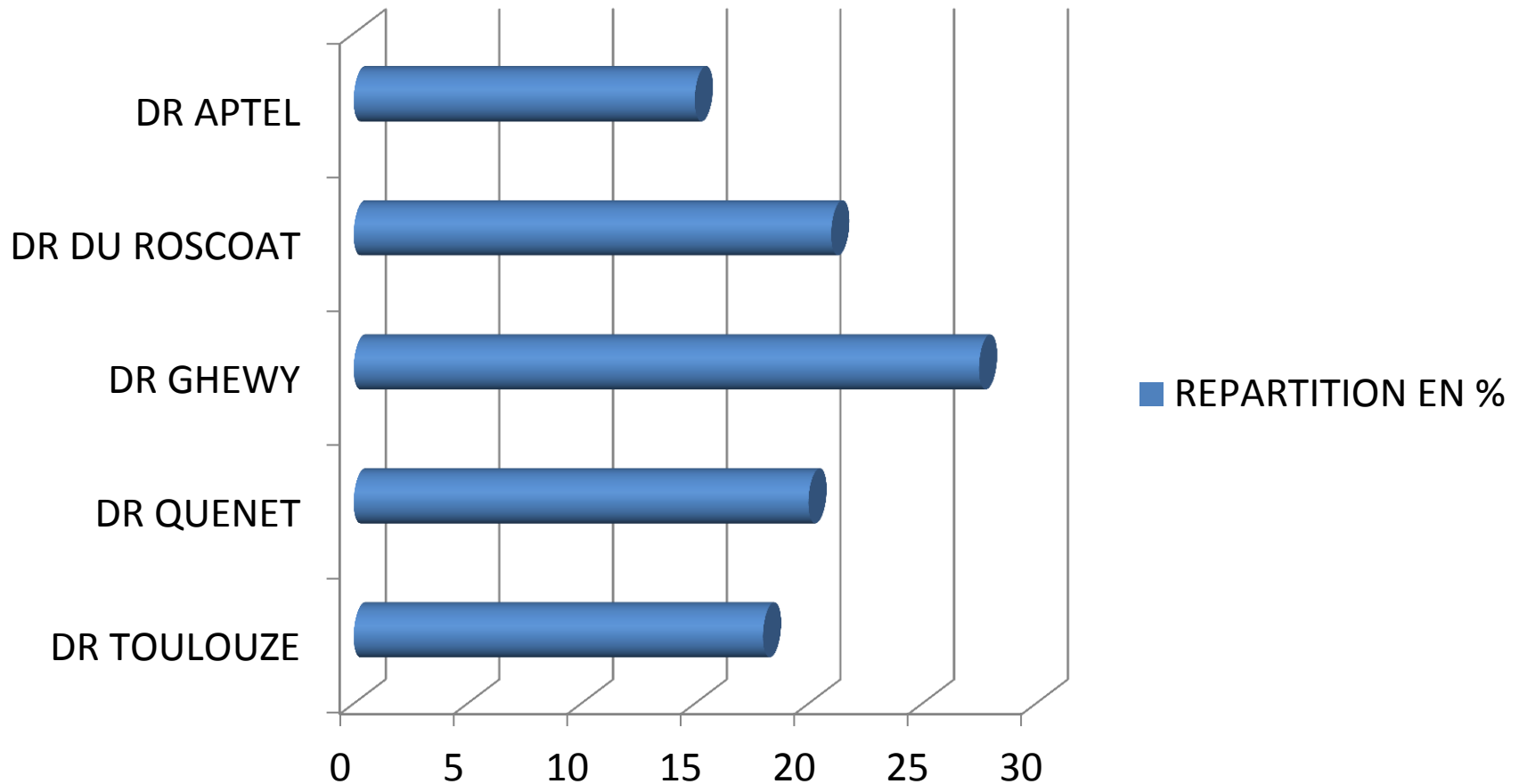
Missions de l'I.P.R.P.

- **Aide à l'évaluation des risques** professionnels et formalisation du document unique
- **Etude de poste** avec approche ergonomique, aide à l'aménagement et l'organisation des postes de travail
 - **Information** des acteurs de l'entreprise sur les risques professionnels dans l'entreprise
 - **Métrologie** (bruit, éclairage, produits chimiques, vibrations, ambiance thermique...)
- **Conseiller de l'entreprise** : participation aux réunions de CHST, proposition de piste d'actions et d'amélioration
- **Veille réglementaire**
- Participation à des **groupes de travail** (PRST, contractualisation, CMT)
Animateur de la **Démarche de Progrès** depuis 2010

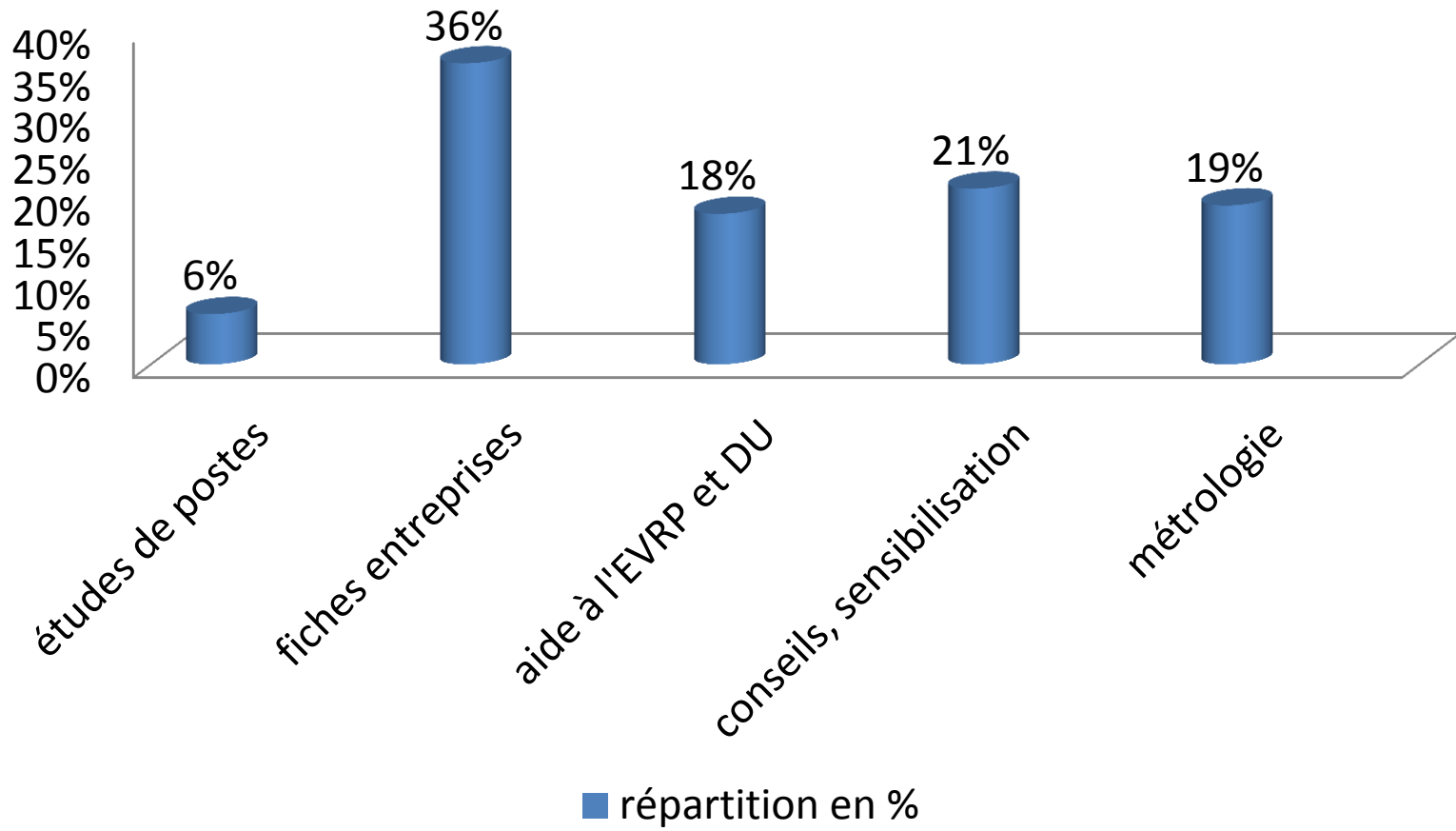
Répartition des activités de l'I.P.R.P.



Répartition des missions de l'IPRP par médecin



Répartition par type de demande d'intervention



MISSIONS de la PSYCHOLOGUE DU TRAVAIL -ERGONOME

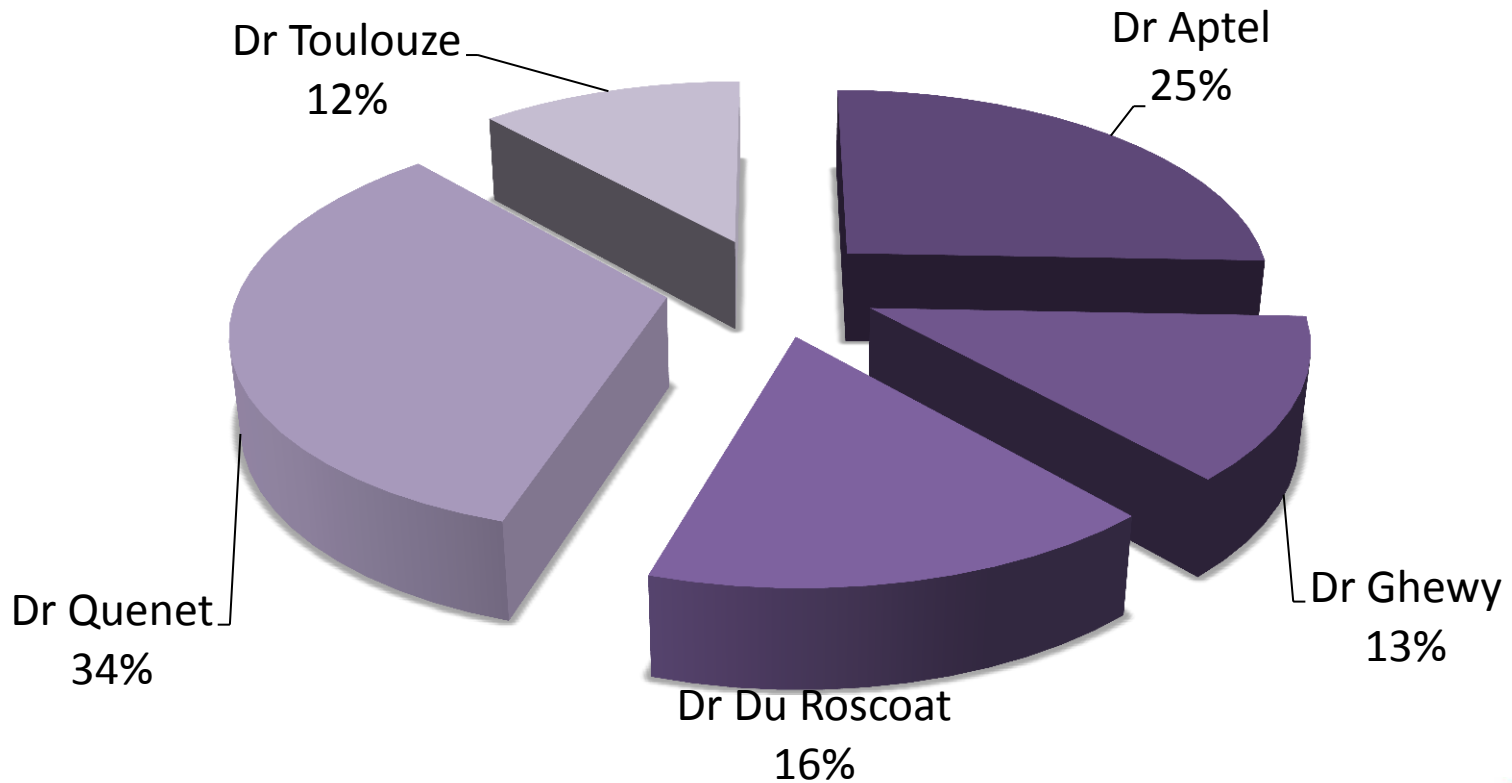
- Analyser et comprendre l'organisation du travail pour mettre en œuvre des actions préventives et/ou curatives auprès des salariés ou des collectifs de travail dans une perspectives d'amélioration des conditions de travail
- Accompagnement individuel des salariés de nos entreprises adhérentes sur une thématique majeure de la souffrance au travail (épuisement professionnel, maltraitance psychologique, changement de statut professionnel, problèmes organisationnels...)
- Diagnostic sur les aspects organisationnels au travail et accompagnement aux changements (entretiens, analyse, recommandations)
- Accompagnement des adhérents dans le cadre de l'amélioration des conditions de travail, aide à la constitution de dossier de co-financement (AGEFIPH, CARSAT...)
- Maintien en emploi

ACTIVITES DE LA PSYCHOLOGUE /ERGONOME

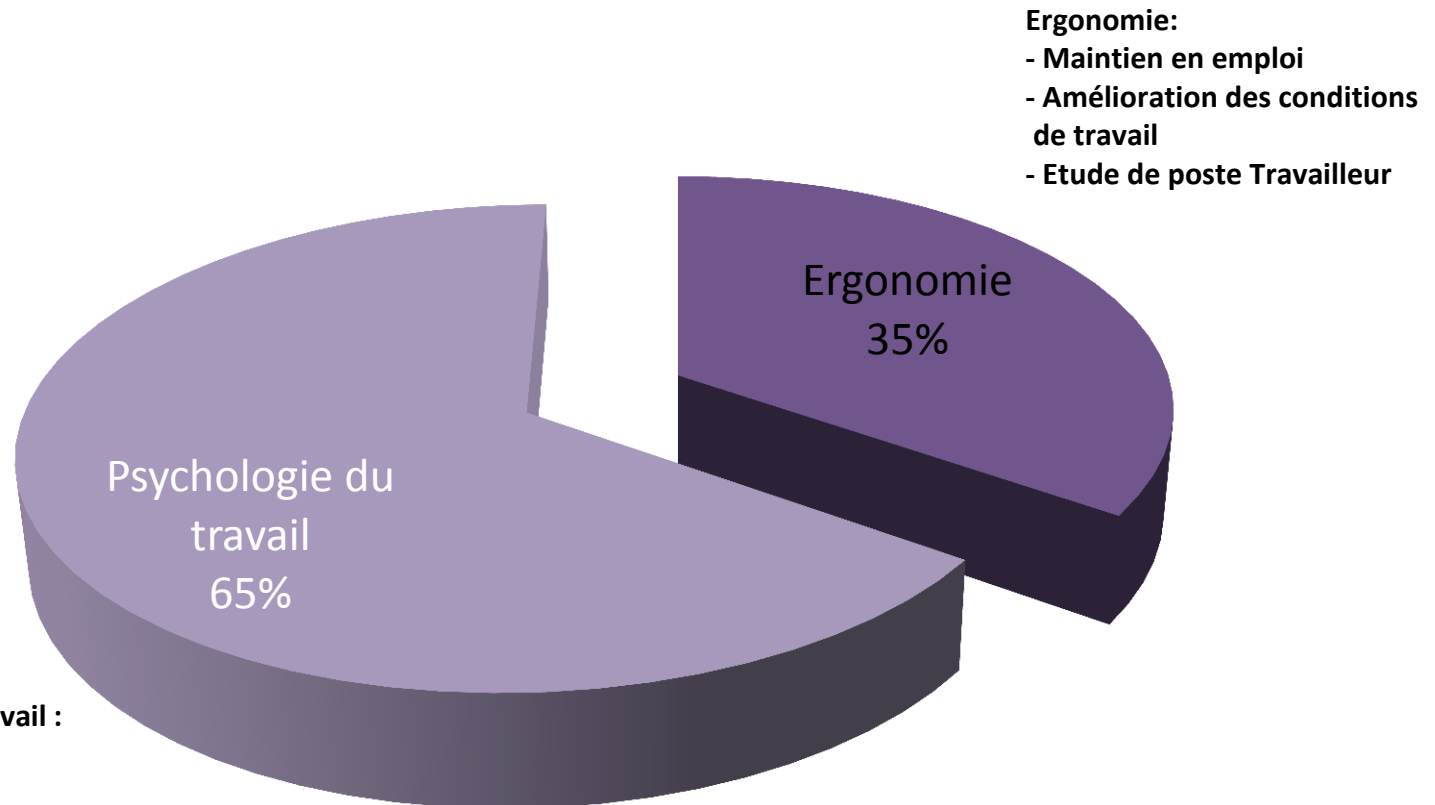
- 73 % du temps de travail est consacré aux entreprises
- 27 % aux activités annexes
- 11 000 kilomètres parcourus dans l'année
- 51 entreprises visitées
- 124 entretiens (salariés et employeurs)

Activités de la psychologue/ergonome

124 entretiens individuels



Interventions soit 2/3 tiers de l'activité totale



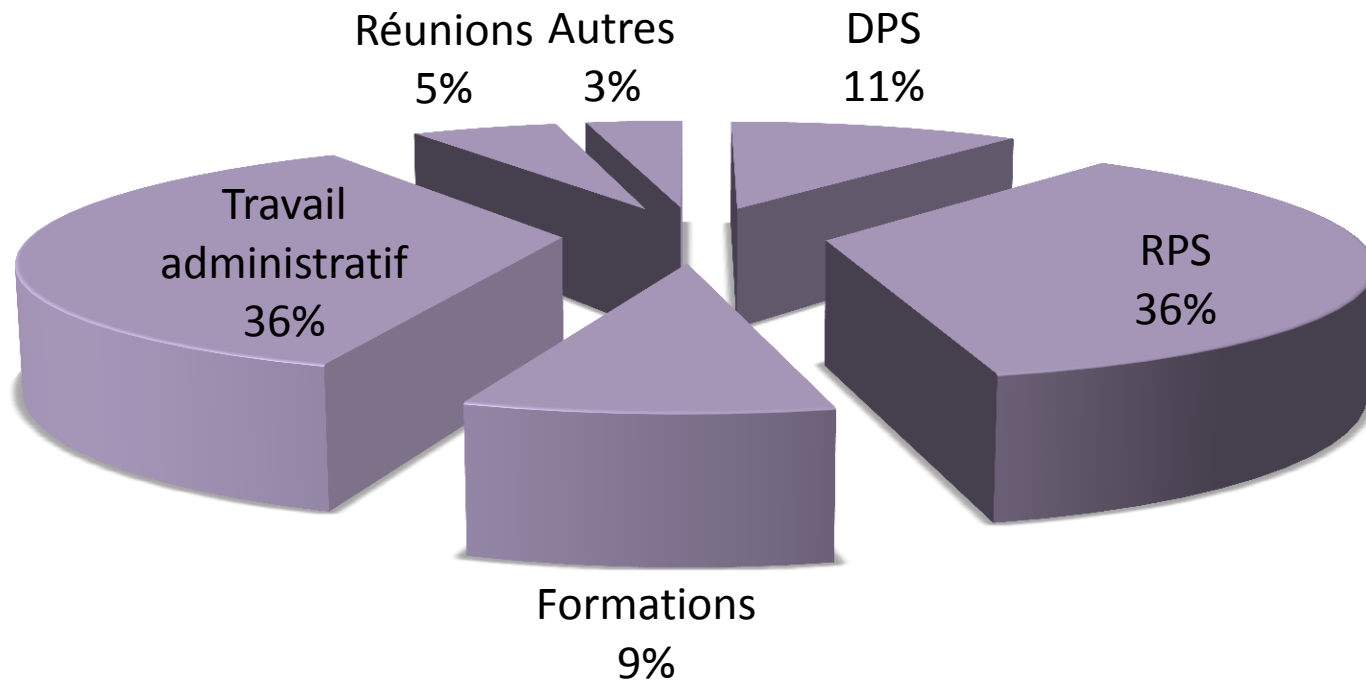
Ergonomie:

- Maintien en emploi
- Amélioration des conditions de travail
- Etude de poste Travailleur

Psychologie du travail :

- Entretiens
- Médiation
- RPS

Activités annexes soit 1/3 de l'activité totale



MISSIONS DE L'INFIRMIERE EN SANTE TRAVAIL (IST)

- L'infirmier a des missions propres définies par le code de la santé publique (article 4311-1 à 4311-15 du code de la santé publique)
- et des missions confiées par le médecin du travail, sous sa responsabilité, dans le cadre de protocoles écrits (articles R 4623-31) pour le suivi l'état de santé individuel des salariés ou pour des actions en milieu de travail.

MISSIONS DE L'INFIRMIERE EN SANTÉ TRAVAIL (IST)

- Participe au suivi médical par des entretiens infirmiers mais ne procède à aucun examen clinique, réalise des soins infirmiers, contribue au recueil de données cliniques et épidémiologiques
- Participe à des actions en milieu de travail (information collective, campagnes d'éducation pour la santé, fiches entreprises, études de postes....)

ACTIVITES DE L'IST

• Visites périodiques :	835
• Vaccinations	22
• Nombre d'entreprises visitées	14
• Entreprises visitées à plusieurs reprises	6
• Fiches entreprises	14
• Réunions de CHSCT	1

Fiches d'Entreprises

- Nombre de fiches en début d'année: 882
- Nouvelles fiches : 67
- Fiches mises à jour: 22

Principaux risques ayant entraîné des interventions

- Risque chimique: Industries du caoutchouc, laine de roche, iso cyanates, bois, brouillards d'huile, CMR solvants, Agents Chimiques Dangereux
 - Risque psycho-social
- Risque de TMS (manutention manuelle de charges)
- Bruit
- Études de poste suite à des problèmes d'aptitude

Etudes de métrologie

Réalisées par un organisme extérieur:

- Brouillards d'huile,
- Fumées de soudage,
- Laine de roche

Réalisées en interne par l'équipe pluridisciplinaire :

- Bruit avec le sonomètre
- produits chimiques avec l'appareil DRAEGER

Autres activités de l'équipe pluridisciplinaire

- 65 études de postes de travail
- 21 enquêtes en milieu de travail
- 94 participations à des réunions de CHSCT
- 3 avis pour des modifications d'équipement
- 2 avis pour des projets de construction

Plans d'activité des Médecins du Travail

- Risque chimique CMR, fiches d'exposition
- Risque biologique + AES
- Plan Régional Santé Travail 2010-2014 (cancers professionnels, TMS, évaluation des risques professionnels, RPS)
- Prévention de la pénibilité
- Prévention de la désinsertion professionnelle

Autres activités des Médecins du Travail

- **Soins d'urgence:** conseils et vérifications du contenu des armoires à pharmacie, en atelier, dans les véhicules ; conseils pour l'achat d'un défibrillateur
- **Education sanitaire :**
 - en rapport avec les risques de l'entreprise : écran, risque Chimique (CMR), soudage, bruit, hygiène de vie du travailleur posté, manutention manuelle, violence au travail, biologique, routier, poste/grossesse
 - non professionnelle : risque cardio-vasculaire, obésité, diabète, addictions, prévention des cancers, sédentarité excessive, hygiène du sportif

Autres activités des Médecins du Travail

- COPIL démarche de progrès (4 réunions)
- Réunions avec la qualitiennne de STL
- Commission Médico technique (5 réunions)
- Commission de contrôle
- Réunion de service ACIST23
- Réunions pluridisciplinaires : groupes de travail (TMS, Risques professionnels, pénibilité)
- Travail administratif : fiches de données de sécurité, rédaction de rapports, documentation, courriers, rapport annuel
- Réunions interservices : intégration des infirmières en santé au travail
- Vaccinations lors des visites médicales

LIAISONS DU MEDECIN DU TRAVAIL

- **Dans l'entreprise:**
 - Employeurs et leurs représentants, RRH
 - Salariés
 - Délégués DP, CE, CHSCT
 - Ingénieur Hygiène, Sécurité, Environnement
 - Infirmier(e) d'entreprise

LIAISONS DU MEDECIN DU TRAVAIL

Hors entreprise :

- Services de santé au travail : le président , l'ensemble des collègues, les autres services de santé au travail du Limousin (STL, AIST87,AIST19,AMCO BTP)
- Médecin inspecteur du travail MIRT
- Inspection du travail
- CARSAT service social, service prévention
- MDPH,SAMETH, CAP EMPLOI, PDITH
- Service de pathologie professionnelle du CHRU de Limoges
- Médecins conseils des CPAM
- Médecins généralistes et spécialistes de la région
- IRPES: à Guéret, pour la documentation sur la santé , conseils aux salariés, aide à la préparation d'informations en entreprise